

ČESKÝ KRUMLOV, KLÁŠTER MINORITŮ Č.P. 50 + KOSTEL

TABULKY PRVKŮ

Únor / 2011 Ing. Luštická

Prvek:

DVEŘE

číslo:

D/1

POČET KUSŮ: 1

DATE: 70. LÉTA 17. STOL.

popis: Dveře dřevěné dvoukřídlové dvouplášťové s plným dvoukřídlovým nadsvětlíkem bohatě zdobené řezbou s boltcovým ornamentem.
Křídla s dvěma stejně vysokými plnými obdélnými výplněmi, v nadsvětlíku čtvercové výplně s figurální malbou, římsový poutec, sloupková klapačka s akantovou hlavicí.
Osazeny v kamenném portálu P/1.

umístění: Kostel, západní průčelí,
hlavní vstup

rozměry: š 1910 mm
v 3400 mm

materiál: Dřevo, tvrdé - dub

povrchová úprava: hnědý olejový nátěr
(z ext. zcela dožitý)

detaily: Kované pásové závěsy, kovaná klika + štítek, klíčový štítek, madlo / bohatě zdobený pocínovaný krabicový zámek, zástrče, vzpěrné zarážky – hodnotný soubor kování.

poznámka: Z interiéru historizující zádveří.

stav: Poškozené – především z exteriéru, místy odpadlá řezba, praskliny ve dřevě.



Pohled z nádvoří
110127 hl 327



Pohled z lodi
110210 hl 110

ČESKÝ KRUMLOV, KLÁŠTER MINORITŮ Č.P. 50 + KOSTEL

TABULKY PRVKŮ

Únor / 2011 Ing. Luštická

Prvek:	DVEŘE		číslo:	D/2
POČET KUSŮ: 1		DATE: 18. STOL.		
popis:	Dveře dřevěné dvoukřídlové dvouplášťové z interiéru pobité ocelovým pláty (nové). Na spodní svlakové konstrukci přibitá diagonálně kladená vrstva z prken s profilovanými okraji, bez obvodového rámu - pouze spodní vodorovné prkno (nové). Klapačka s řezanou hlavici z části nová, dřevo okolo zámku protézováno. Osazeny v kamenném portálu P/2.			
umístění:	Ambity, západní obvodová zeď, hlavní vstup	rozměry:	š 1500 mm v 2400 - 2700 mm	
materiál:	Dřevo, ocel	povrchová úprava:	z ext. červený krycí nátěr / z int. černý	
details:	Pásové kované závěsy (3 + 1), novodobá jednoduchá mosazná klika + štítek, 2 x 2 kované vzpěrné zarážky (kratší a delší).			
poznámka:	Z interiéru celoprosklené zádveří z ocelových profilů, novodobé.			
stav:	Opraveny okolo roku 2000 (zaplechování novodobé - nevhodné).			



Pohled z nádvoří
110127 hl 291



Pohled z ambity
110127 hl 299

ČESKÝ KRUMLOV, KLÁŠTER MINORITŮ Č.P. 50 + KOSTEL

TABULKY PRVKŮ

Únor / 2011 Ing. Luštická

Prvek:

DVEŘE

číslo:

D/3

POČET KUSŮ: 1

DATE: 1686

popis:

Dveře dřevěné rámové dvoukřídlové, křídla se dvěma stejně vysokými obdélnými výplněmi zdobenými reliéfní řezbou akantových listů, horní výplně upraveny jako větrací křídélka, dílčí výměny při poslední opravě (koncem 20. stol.?).
Osazeny v kamenném portálu P/16.

umístění:

Kaple P. Marie Einsiedelské,
hlavní vstup

rozměry:

š 1000 mm
v 2030 mm

materiál:

Dřevo, tvrdé – dub

povrchová úprava:

moření

detaily:

Vnější rozvilinové závěsy, torzo štítu / otisk po krabicovém zámku s trojlístkovým zakončením (v 90. letech 20. století byl zámek ještě na svém místě – snad ve špatném stavu a odvezen k opravě, pravděpodobně byl stejný jako na dveřích v jižní fasádě) zachováno ozdobné připevnění, zástrče.

poznámka:

Z exteriéru ocelová jednokřídlová dekorativní bezpečnostní mříž.

stav:

Poškozené, chybí část kování.



Pohled od ambitu
110216 hl 148



Pohled z interiéru
110216 hl 108

ČESKÝ KRUMLOV, KLÁŠTER MINORITŮ Č.P. 50 + KOSTEL

TABULKY PRVKŮ

Únor / 2011 Ing. Luštická

Prvek:	DVEŘE			číslo:	D/4
POČET KUSŮ: 1			DATACE: 19. STOL. (DVEŘE 18. STOL.?)		
popis:	Dveře dřevěné rámové dvoukřídlové s půlkulatým nadsvětlíkem s vějířovým motivem. Křídla se stejně vysokými plnými čtvercovými výplněmi, římsový poutec.				
umístění:	Konvent, hala 1.16, původně vstup z haly do ambitů	rozměry:	š 1600 mm v 2130 (2800) mm		
materiál:	Dřevo	povrchová úprava:	ze síně bílý krycí nátěr / z vnitřní strany olejový tmavě a světle hnědý		
detaily:	Vnější rozvilinové závěsy, horní a dolní uzamykatelné zástrče, polozapuštěný krabicový zámek + klika se štítkem / klíčový štítek + klika se štítkem - celkově velmi hodnotný soubor kování.				
poznámka:	Směrem z ambitů zazděny, za nimi zachovány dřevěné schody i zábradlí s dřevěným madlem.				
stav:	Poškozené, především nadsvětlík.				



Pohled z haly 1.16
110127 hl 190



Pohled z haly 1.16 na vnitřní stranu křídla
110127 hl 194

ČESKÝ KRUMLOV, KLÁŠTER MINORITŮ Č.P. 50 + KOSTEL

TABULKY PRVKŮ

Únor / 2011 Ing. Luštická

Prvek:	MŘÍŽE DŘEVĚNÉ		číslo:	D/5
POČET KUSŮ: 1			DATACE: 19. STOL.	
popis:	Mříže dřevěné dvoukřídlové s půlkulatým nadsvětlíkem s vějířovým motivem. Křídla členěna do čtyř polí, která jsou vyplněna kosočtvercovým rastrem z latí, jednoduchý prkenný rám.			
umístění:	Konvent, z haly 1.16 do chodby 1.05	rozměry:	š 1750 mm v 2150 (2800) mm	
materiál:	Dřevo	povrchová úprava:	bílý / smetanový krycí nátěr (pod nimi hnědý fládr ?)	
details:	Zapuštěné závěsy s žaludovými konci, torzo novodobého zámku, poškozené zástrče. (na jednom křídle navíc dva pásové závěsy)			
poznámka:	Totožné mříže byly u nástupu na schodiště, byly odstraněny z důvodu havarijního stavu. Pro osazení nadsvětlíku byl zkrácen klenák.			
stav:	Poškozené, především nadsvětlík.			



Pohled ze haly 1.16
110216 hl 078



Detail závěsů
110216 hl 075

ČESKÝ KRUMLOV, KLÁŠTER MINORITŮ Č.P. 50 + KOSTEL

TABULKY PRVKŮ

Únor / 2011 Ing. Luštická

Prvek:

DVEŘE

číslo:

D/6

POČET KUSŮ: 1

DATACE: 19. STOL.

popis:

Dveře dřevěné rámové jednokřídlové se čtyřmi obdélnými výplněmi, v prkenných obložkách.

umístění:

Konvent,
z chodby 1.05 do místnosti 1.06

rozměry:

š 930 mm
v 1900 mm

materiál:

Dřevo

povrchová úprava:

světlý fládr

detaily:

Vnější kované křížové závěsy, otisk krabicového zámku a držadla / štítek bez kliky.

poznámka:

Druhotně použité.

stav:

Nový nátěr, chybí kování.



Pohled z chodby 1.05
110127 hl 205



Pohled z místnosti 1.06
110127 hl 204

ČESKÝ KRUMLOV, KLÁŠTER MINORITŮ Č.P. 50 + KOSTEL

TABULKY PRVKŮ

Únor / 2011 Ing. Luštická

Prvek:	DVEŘE	číslo:	D/7
--------	--------------	--------	------------

POČET KUSŮ: 1

DATACE:

popis: Dveře dřevěné rámové jednokřídlové původně zřejmě se čtyřmi obdélnými plnými výplněmi, nyní horní výplně nahrazeny dezénovým sklem, v prkenných obložkách.

umístění: Konvent,
z chodby 1.05 do místnosti 1.07

rozměry: š 850 mm
v 1900 mm

materiál: Dřevo

povrchová úprava: světlý fládr

details: Zasekané závěsy s oblými konci, hliníková klika + štítek – vše nepůvodní.

poznámka: Výrazně upravované, druhotně použité.

stav: Poškozené druhotnou úpravou, nevhodné kování.



Pohled z chodby 1.05
110127 hl 206



Pohled z chodby 1.05 na vnitřní stranu křídla
110210 hl 167

ČESKÝ KRUMLOV, KLÁŠTER MINORITŮ Č.P. 50 + KOSTEL

TABULKY PRVKŮ

Únor / 2011 Ing. Luštická

Prvek:	DVEŘE		číslo:	D/8
POČET KUSŮ: 1		DATACE: 18. STOL.		
popis:	Dveře dřevěné rámové dvoukřídlové s nestejně vysokými výplněmi s kazetami s projmutými rohy, prostřední výplň dodatečně nahrazena kovanou ozdobnou mříží. Osazeny v kamenném portálu P/6.			
umístění:	Ambity, vstup do kaple sv. Wolfganga	rozměry:	š 1500 mm v 2320 mm	
materiál:	Dřevo	povrchová úprava:	hnědý olejový nátěr	
details:	Vnější kované rozvilinové závěsy, zdobený krabicový zámek / esovitá olivová klika, zástrče – pocínováno.			
poznámka:	Část kování zřejmě nepůvodní.			
stav:	Po opravě, kovové prvky napadeny korozí.			



Pohled z ambity
110127 hl 225



Pohled z kaple
110127 hl 216

ČESKÝ KRUMLOV, KLÁŠTER MINORITŮ Č.P. 50 + KOSTEL

TABULKY PRVKŮ

Únor / 2011 Ing. Luštická

Prvek:	DVEŘE		číslo:	D/9
POČET KUSŮ: 1		DATACE: 18. STOL.		
popis:	Dveře dřevěné rámové jednokřídlové s dvěma obdélnými výplněmi. Osazeny v kamenném portálu (P/7).			
umístění:	Ambity, vstup na schodiště 1.22	rozměry:	š 1120 mm v 2050 mm	
materiál:	Dřevo	povrchová úprava:	hnědý olejový nátěr	
details:	Vnější rozvilinové závěsy (asymetrické osazení na nový hák), zdobený krabicový zámek s rozvilinami a prohnutou klikou, madlo s ozdobným pocínovaným štítkem / klika s talířovým koncem a ozdobným štítkem, kované držadlo.			
poznámka:	Část kování zřejmě nepůvodní a doplňovaná. Osazeny na hák ve funkci samouzavírací páky.			
stav:	Poškozené, především okolo zámku.			



Pohled z ambity
110127 hl 264



Detail
110127 hl 265

ČESKÝ KRUMLOV, KLÁŠTER MINORITŮ Č.P. 50 + KOSTEL

TABULKY PRVKŮ

Únor / 2011 Ing. Luštická

Prvek:	DVEŘE	číslo:	D/10
--------	--------------	--------	-------------

POČET KUSŮ: 1

DATE:

popis: Dveře dřevěné rámové jednokřídlové – tapetové, v tesařské zárubni obložené prkny.

umístění: Kostel,
vstup z presbyteria do sakristie 1.28

Rozměry: š 900 mm
v 1850 mm

materiál: Dřevo

povrchová úprava: z presbyteria bílý vápenný nátěr,
ze sakristie hnědý fládr

details: Skříňové panty, mosazná klika + štítek.

poznámka: Dodatečně zpevněny dvěma prkny.

stav: Poškozené, z presbyteria dožitý nátěr, panty napadeny korozí.



Pohled z presbyteria
110210 hl 124



Pohled z presbytera na vnitřní stranu křídla
110210 hl 123

ČESKÝ KRUMLOV, KLÁŠTER MINORITŮ Č.P. 50 + KOSTEL

TABULKY PRVKŮ

Únor / 2011 Ing. Luštická

Prvek:

DVEŘE

Číslo:

D/11

POČET KUSŮ: 1

DATE: OKOLO 1500

popis: Dveře dřevěné svlakové jednokřídlové, směrem z presbytera ocelové pláty přibité na podkladní desku hřeby s oblými hlavami a zajištěné ocelovými pásy, pláty dekorovány plechovými pětistými růžemi, zachovanými pouze torzálně.
Osazeny v kamenném portálu (P/9).

umístění: Kostel,
vstup z presbyteria do sakristie 1.28

rozměry: š 1000 mm
v 2100 mm

materiál: Dřevo, ocel

povrchová úprava: hnědý fládr / šedý krycí nátěr

detaily: Kované pásové závěsy, zámek s odkrytou mechanikou na lichoběžníkovém plechu / klíčový štítek vykrojený v ocelovém zpevňujícím pásu, kovaná západka / esovitě prohnutá klika s talířkovým ukončením, směrem do presbyteria obdélné držadlo - **mimořádně hodnotný soubor kování.**

poznámka: Alespoň částečně pozdně gotické.

stav: Poškozené, ocelové prvky napadeny korozí.



Pohled z presbyteria
110210 hl 118

Pohled ze sakristie
110210 hl 119

ČESKÝ KRUMLOV, KLÁŠTER MINORITŮ Č.P. 50 + KOSTEL

TABULKY PRVKŮ

Únor / 2011 Ing. Luštická

Prvek:	DVEŘE		číslo:	D/12
POČET KUSŮ: 1		DATAČE: 2/2 17. STOL.		
popis:	Dveře dřevěné svlakové jednokřídlové, směrem do skladu 1.26 orámovány latí. Osazeny v kamenném portálu P/10.			
umístění:	Kostel, z presbyteria do skladu 1.26	Rozměry:	š 750 mm v 1500 mm	
materiál:	Dřevo	povrchová úprava:	šedý olejový nátěr	
details:	Pásové závěsy, otisk zámku s trojlístkovým (?) ukončením / klíčový štítek, obdélné držadlo.			
poznámka:				
stav:	Poškozené, kování napadené rzí.			



Pohled z presbyteria
110127 hl 273



Pohled ze skladu pod schody
110127 hl 272

ČESKÝ KRUMLOV, KLÁŠTER MINORITŮ Č.P. 50 + KOSTEL

TABULKY PRVKŮ

Únor / 2011 Ing. Luštická

Prvek:

DVEŘE

číslo:

D/13

POČET KUSŮ: 1

DATE: 2/2 17. STOL.

popis:

Dveře dřevěné svlakové jednokřídlové, směrem do chodby 1.23 orámovány latí.
Osazeny v kamenném portálu (P/11).

umístění:

Kostel,
vstup z presbyteria do chodby 1.23

rozměry:

š 100 mm
v 1950 mm

materiál:

Dřevo

povrchová úprava:

šedý olejový nátěr

detaily:

Kované pásové závěsy, prohnutá klika s oválným koncem a jednoduchým štítkem / jednoduché zavírací zařízení s pákovou klikou a pružinou + ozdobně tvarovaný klíčový štítek / zámek chybí + obdélné drždlo po obou stranách – hodnotný soubor kování.

poznámka:

Z presbyteria zakryty bezpečnostními dveřmi, z chodby částečně zarovnaný mobiliářem apod.

stav:

Poškozené, kování napadené rží.



Pohled z presbyteria
110216 hl 132

Pohled z chodby 1.23
110216 hl 105

ČESKÝ KRUMLOV, KLÁŠTER MINORITŮ Č.P. 50 + KOSTEL

TABULKY PRVKŮ

Únor / 2011 Ing. Luštická

Prvek:

DVEŘE V ORATOŘI

Číslo:

D/14

POČET KUSŮ: 1

DATE: OKOLO 1800

popis:

Dveře dřevěné rámové dvoukřídlové ve vestavěné knížecí oratoři; křídla s dřevěnou výplní ve spodní části a otvíravou horní prosklenou částí členěnou dvěma příčlemi do tří tabulek s desénovým sklem. Zakomponovány do rámové výplňové konstrukce oratoře.

umístění:

Kostel,
západní oratoř 2.34

rozměry:

š 1270 mm
v 2280 mm

materiál:

Dřevo

povrchová úprava:

šedomodý krycí nátěr ve dvou
odstínech

detaily:

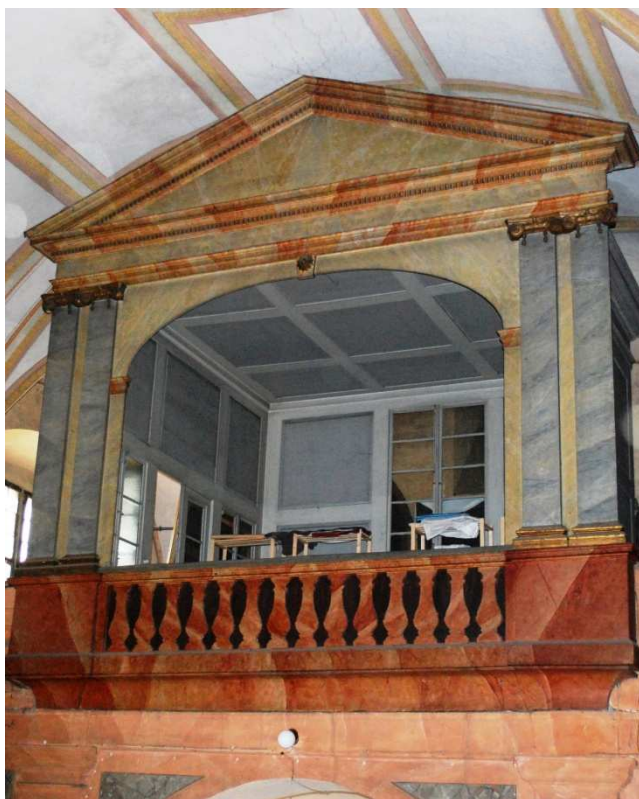
Zapuštěné závěsy s ozdobnými konci, 2 x klasicistní štítek s klikou olivového oválného tvaru + klasicistní držadlo terčového tvaru / 2 x klasicistní štítek s klikou olivového oválného tvaru (z int. držadlo není).

poznámka:

Oratoř řešena a vybavena v jednotném klasicistním stylu.

stav:

Místy poškozené.



Pohled z lodi
110216 hl 026



Detail kování
110210 hl 142

ČESKÝ KRUMLOV, KLÁŠTER MINORITŮ Č.P. 50 + KOSTEL

TABULKY PRVKŮ

Únor / 2011 Ing. Luštická

Prvek:

DVEŘE V DŘEVĚNÉ PŘÍČCE

Číslo:

D/15

POČET KUSŮ: 1

DATECE: OKOLO 1800

popis:

Dveře dřevěné rámové jednokřídlové osazené v dřevěné rámové příčce oddělující severní část oratoře, horní část ukončena vyřezávaným motivem s trojlístem (stejně jako příčka), místy odlámaným. Dveře jsou nedílnou součástí dělicí příčky.

umístění:

Kostel,
západní oratoř, mezi 2.33 a 2.35

rozměry:

š 750 mm
délka příčky 5200 mm

materiál:

Dřevo

povrchová úprava:

šedomodrý krycí nátěr

detaily:

Skříňové panty a zámek

poznámka:

stav:

Poškozené



Pohled od vstupu na oratoř
110216 hl 098



Pohled od zazděného vstupu do klarišek
110216 hl 097

ČESKÝ KRUMLOV, KLÁŠTER MINORITŮ Č.P. 50 + KOSTEL

TABULKY PRVKŮ

Únor / 2011 Ing. Luštická

Prvek:

DVEŘE

Číslo:

D/16

POČET KUSŮ: 1

DATECE: 19. STOL.

popis:

Dveře dřevěné rámové jednokřídlové se čtyřmi obdélnými výplněmi, v prkenných obložkách.

umístění:

Kostel,
západní oratoř 2.35

rozměry:

š 950 mm
v 1950 mm

materiál:

Dřevo

povrchová úprava:

světle hnědý fládr

details:

Zapuštěné závěsy s žaludovými konci, krabicový zámek s esovitě prohnutou klikou s talířkovým ukončením.

poznámka:

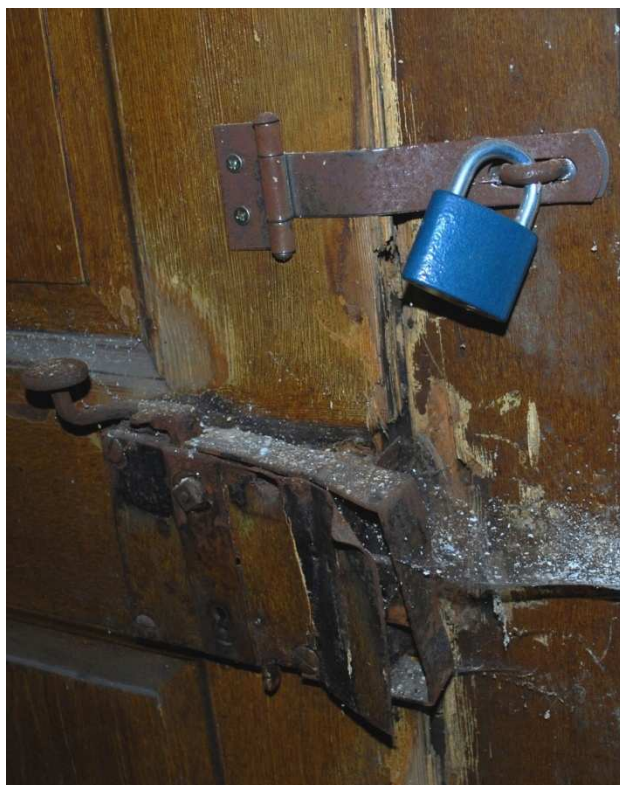
Bývalý vstup ke klariskám, dnes zazděný.

stav:

Poškozené



Pohled z oratoře
110210 hl 136



Detail
110210 hl 137

ČESKÝ KRUMLOV, KLÁŠTER MINORITŮ Č.P. 50 + KOSTEL

TABULKY PRVKŮ

Únor / 2011 Ing. Luštická

Prvek:	DVEŘE		číslo:	D/17
POČET KUSŮ: 1		DATACE: 18. STOLETÍ		
popis:	Dveře dřevěné rámové dvoukřídlové se čtyřmi obdélnými výplněmi – jedna spodní výplň vyražená, v dřevěných obložkách, do oratoře profilovaných.			
umístění:	Kostel. přístup na oratoř schodištěm 2.01	rozměry:	š 1260 mm v 2110 mm	
materiál:	Dřevo, tvrdé – dub.	povrchová úprava:	mořeny	
detaily:	Zapuštěné závěsy s ozdobnými konci, klasicistní štítek s klikou olivového oválného tvaru (na jednom křídle chybí štítek na druhém kliku) + dvě klasicistní držadla terčového typu / klasicistní štítek s klikou olivového oválného tvaru (na druhém křídle torzo).			
poznámka:	Z chodby zabezpečeny masivní mříží.			
stav:	Poškozené – chybí výplň, směrem na schodiště chybí klapačka, torza kování.			



Pohled ze schodiště
110216 hl 079



Pohled z oratoře
110216 hl 083

ČESKÝ KRUMLOV, KLÁŠTER MINORITŮ Č.P. 50 + KOSTEL

TABULKY PRVKŮ

Únor / 2011 Ing. Luštická

Prvek:

DVEŘE

číslo:

D/18

POČET KUSŮ: 1

DATE: 2/2 17. STOL.

popis:

Dveře dřevěné svlakové jednokřídlové, směrem ze schodiště vyznačeny profilovanými latěmi kazety. Osazeny v kamenném portálu (P/12).

umístění:

Kostel,
dveře ze schodiště 2.30 na kůr

rozměry:

š 960 mm
v 2000 mm

materiál:

Dřevo

povrchová úprava:

šedý olejový nátěr

detaily:

Kované pásové závěsy, zámek s otevřenou mechanikou / kovaná klika + ozdobný štítek s klíčem, obdélné kované držadlo po obou stranách.

poznámka:

stav:

Poškozené



Pohled z kůru
110127 hl 280



Pohled ze schodiště
110127 hl 282

ČESKÝ KRUMLOV, KLÁŠTER MINORITŮ Č.P. 50 + KOSTEL

TABULKY PRVKŮ

Únor / 2011 Ing. Luštická

Prvek:

DVEŘE

číslo:

D/19

POČET KUSŮ: 1

DATE: 2/2 18. STOL.

popis:

Dveře dřevěné rámové dvoukřídlové se čtyřmi obdélnými kazetami, směrem do místnosti s projmutými rohy; dřevěné profilované obložky.

umístění:

Západní křídlo,
ze schodiště 2.07 do místnosti 2.06

rozměry:

š 1170 mm
v 1870 mm

materiál:

Dřevo

povrchová úprava:

hnědý olejový nátěr

detaily:

Zapuštěné závěsy s ozdobnými konci, mosazná klika se štítkem + přidáný patentní zámek, zadlabané zástrčky

poznámka:

stav:

Opravované asi okolo roku 2000.



Pohled ze schodiště
110127 hl 092



Pohled z místnosti
110210 hl 093

ČESKÝ KRUMLOV, KLÁŠTER MINORITŮ Č.P. 50 + KOSTEL

TABULKY PRVKŮ

Únor / 2011 Ing. Luštická

Prvek:	DVEŘE		číslo:	D/20
POČET KUSŮ: 1		DATACE:		
popis:	Dveře dřevěné rámové jednokřídlové, ve spodní části dvě kazety, horní část prosklená - členěná do šesti tabulek.			
umístění:	Věž, z místnosti 2.11 do 2.12	rozměry:	š 900 mm v 1900 mm	
materiál:	Dřevo	povrchová úprava:	hnědý olejový nátěr	
details:	Zapuštěné závěsy s žaludovými konci, mosazná klika i štítek.			
poznámka:	Skleněné tabulky v kytu.			
stav:	Opravované asi okolo roku 2000.			



Pohled z místnosti 2.11
110127 hl 082



Pohled z místnosti 2.12 ve věži
110210 hl 083

ČESKÝ KRUMLOV, KLÁŠTER MINORITŮ Č.P. 50 + KOSTEL

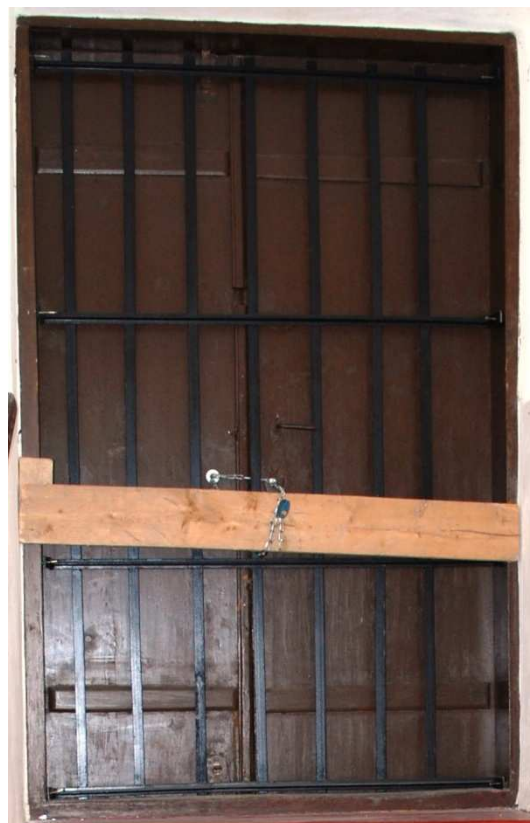
TABULKY PRVKŮ

Únor / 2011 Ing. Luštická

Prvek:	DVEŘE			číslo:	D/21
POČET KUSŮ: 1			DATE: 18. STOL. (18. STOL.)		
popis:	Dveře dřevěné svlakové dvoukřídlové, osazené v prkenných obložkách.				
umístění:	Konvent, ze schodiště 2.07 do podkroví 3.02	rozměry:	š 1170 mm v 1800 mm		
materiál:	Dřevo	povrchová úprava:	hnědý krycí nátěr		
detaily:	Vnější závěsy, kovaný štítek s klikou + klíčový štítek / zavírací zařízení s pákovou klikou, zástrče				
poznámka:	Z konventu utilitární ocelová bezpečnostní mříž.				
stav:	Poškozené				



Pohled z podkroví
110210 hl 020



Pohled ze schodiště
110127 hl 085

ČESKÝ KRUMLOV, KLÁŠTER MINORITŮ Č.P. 50 + KOSTEL

TABULKY PRVKŮ

Únor / 2011 Ing. Luštická

Prvek:	DVEŘE	číslo:	D/22
--------	--------------	--------	-------------

POČET KUSŮ: 1

DATACE: 18. STOL.

popis: Dveře dřevěné svlakové jednokřídlové, osazené v tesařské zárubni.

umístění: Konvent,
z podkroví 3.01 do věže 3.02

rozměry: š 760 mm
v 1800 mm

materiál: Dřevo

povrchová úprava: bez nátěru / krycí nátěr v barvě
slonové kosti

details: Venkovní rozvilinové závěsy (druhotně použité viz zkrácené svlaky), otisk po krabicovém zámku / klika
se štítkem chybí, novodobý zámek a petlice.

poznámka:

stav: Poškozené



Pohled z podkroví
110210 hl 018



Pohled z věže
110210 hl 015

ČESKÝ KRUMLOV, KLÁŠTER MINORITŮ Č.P. 50 + KOSTEL

TABULKY PRVKŮ

Únor / 2011 Ing. Luštická

Prvek:	DVEŘE		číslo:	D/23
POČET KUSŮ: 1		DATACE: 1686		
popis:	Dveře (dvířka) dřevěné svlakové jednokřídlové, osazené v tesařské zárubni.			
umístění:	Kaple P. Marie Einsiedelské, vstup do podkroví	rozměry:	š 670 mm v 980 mm	
materiál:	Dřevo	povrchová úprava:	bez nátěru	
details:	Pásové závěsy, klíčový štítek, novodobá petlice se zámkem.			
poznámka:				
stav:	Místy poškozené, závěsy napadené korozí.			



Pohled od schodiště
110127 hl 111

ČESKÝ KRUMLOV, KLÁŠTER MINORITŮ Č.P. 50 + KOSTEL

TABULKY PRVKŮ

Únor / 2011 Ing. Luštická

Prvek:	DVEŘE		číslo:	D/24.1-2
POČET KUSŮ: 2		DATACE: KONEC 19. STOL., ½ 20. STOL.		
popis:	Dveře ocelové rámové D/24.1 - osazeny v kamenném portálu P/18.1 D/24.2 – osazeny v ocelovém rámu na schodišti			
umístění:	Kaple P. Marie Einsiedelské, interiér	rozměry:	š 800 mm v 1880 mm	
materiál:	Ocel	povrchová úprava:	černý nátěr	
details:	Pásové závěsy, klika s ozdobným štítkem / krabicový zámek s klikou.			
poznámka:				
stav:	Poškozené, napadeny korozí.			



Pohled z kaple
110210 hl 094



Pohled ze schodiště
110210 hl 100

ČESKÝ KRUMLOV, KLÁŠTER MINORITŮ Č.P. 50 + KOSTEL

TABULKY PRVKŮ

Únor / 2011 Ing. Luštická

Prvek:

DVEŘE

Číslo:

D/25

POČET KUSŮ: 1

DATE: 19. STOL.

popis: Dveře dřevěné jednokřídlové rámové s celoproskleným půlkulatým nadsvětlíkem, křídlo se čtyřmi obdélnými výplněmi, uprostřed klapačka; profilovaný puteec. V dřevěném rámu.

umístění: Vstupní dveře do konventu (do 1.16) z haly společné pro klášter minoritů a bekyní

rozměry: š 1200 mm
v 2000 + 600 mm

materiál: Dřevo

povrchová úprava: hnědý olejový nátěr

detaily: Pásové závěsy – novodobé, mosazná klika se štítkem.

poznámka: Patrně předělány z dvoukřídlových dveří.

stav: Po opravě (masivní pásové závěsy nevhodné k typu dveří).



Pohled od vstupu do budovy
110310 hl 091

Pohled z haly 1.16
110216 hl 150

ČESKÝ KRUMLOV, KLÁŠTER MINORITŮ Č.P. 50 + KOSTEL

TABULKY PRVKŮ

Únor / 2011 Ing. Luštická

Prvek:

DVEŘE

číslo:

D/26

POČET KUSŮ: 1

DATE: OKOLO 2000 (KOVÁNÍ 1686)

popis:

Dveře dřevěné rámové jednokřídlové – novodobá replika historických dveří osazená historickým kováním.
Osazeny v kamenném portálu P/17.

umístění:

Kaple P. Marie Einsiedelské,
jižní fasáda

rozměry:

š 750 mm
v 1630 mm

materiál:

Dřevo

povrchová úprava:

hnědý olejový nátěr

detaily:

Vnější rozvilinové závěsy, zdobený krabicový zámek s trojlistovým zakončením a kovanou klikou / kovaná klika s ozdobně vykrajovaným plechovým štítkem.

poznámka:

Totožný zámek byl patrně i u hlavních vstupních dveří – dnes nezvěstný.

stav:

Dveře zánovní, kování repasováno.



Pohled z rajského dvora
110210 hl067

Detail zámku
110310 hl 039

ČESKÝ KRUMLOV, KLÁŠTER MINORITŮ Č.P. 50 + KOSTEL

TABULKY PRVKŮ

Únor / 2011 Ing. Luštická

Prvek:	DVEŘE		číslo:	D/27
POČET KUSŮ: 1			DATACE: DVEŘE OKOLO 2000 (KOVÁNÍ 18. STOL.)	
popis:	Dveře dřevěné rámové jednokřídlové – novodobá replika historických dveří osazená z části historickým kováním. Osazeny v portálu P/4.			
umístění:	Ambity, jižní křídlo, vstup do rajskeho dvora	rozměry:	š 830 mm v 1670 mm	
materiál:	dřevo	povrchová úprava:	hnědý olejový nátěr	
detaily:	Vnější rozvilinové závěsy, kovaná klika s přehnutým koncem a ozdobně vykrajovaným plechovým štítkem / zdobený krabicový zámek s kovanou klikou s přehnutým koncem + držadlo s vykrajovaným plechovým štítkem – vše pocínováno.			
poznámka:	Není jisté, že historické kování pochází z dveří v této poloze.			
stav:	Dveře zánovní, kování místy napadeno korozí.			



Pohled z rajskeho dvora
110210 hl 060



Pohled z ambity
110127 hl 171

ČESKÝ KRUMLOV, KLÁŠTER MINORITŮ Č.P. 50 + KOSTEL

TABULKY PRVKŮ

Únor / 2011 Ing. Luštická

Prvek:

DVEŘE

Číslo:

D/28

POČET KUSŮ: 1

DATAČE: 18. STOL (?)

popis:

Dveře dřevěné rámové jednokřídlové osazené v jednoduchých dřevěných obložkách – v novodobé příčce.

umístění:

Konvent,
z místnosti 1.07 do 1.08

rozměry:

š 780 mm
v 1730 mm

materiál:

Dřevo

povrchová úprava:

bílý krycí nátěr

detaily:

Kování novodobé - klika i štítek + zapuštěné závěsy s oblými konci.

poznámka:

Okolo roku 2000 byly osazené na stávající místo, před tím osazené nebo uskladněny někde v areálu kláštera.

stav:

Opraveny okolo roku 2000 – nevhodný nátěr i kování.



Pohled z místnosti 1.08
110310 hl 084

Pohled z místnosti 1.07
110310 hl 010

ČESKÝ KRUMLOV, KLÁŠTER MINORITŮ Č.P. 50 + KOSTEL

TABULKY PRVKŮ

Únor / 2011 Ing. Luštická

Prvek:	DVEŘE			číslo:	D/29
POČET KUSŮ: 1			DATACE:		
popis:	Dveře dřevěné svlakové jednokřídlové.				
umístění:	Ohradní zeď	rozměry:	š 1120 mm v 1500 – 1760 mm		
materiál:	Dřevo	povrchová úprava:	částečně dožité nátěry		
detaily:	Pásové závěsy, plastová klika - nehodnotné				
poznámka:					
stav:	Značně poškozené				



Pohled z ulice
110310 hl 099



Pohled ze zahrady
110216 hl 034

